

# Informationen zum Waldhaus

[www.erlebnistage.de](http://www.erlebnistage.de)

## Waldhaus

erlebnistage gGmbH  
Wiligrader Straße 6  
19096 Lüstorf OT Wiligrad



SCHWERINER  
SEE

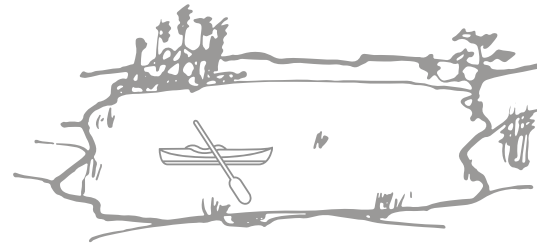
**Qualifiziert. Vernetzt.**



# WALDHAUS



## Märchenhaft



So steht das Fachwerkhäus an einem idyllischen Teich, umgeben von üppig grünen Wiesen am Rande des Waldes. Nur einen Steinwurf entfernt lockt der Schweriner See mit erfrischenden Aktivitäten. Hier sind Sie mit ihrer Gruppe exklusiv und traumhaft untergebracht.

## An- und Abreise



Der nächstgelegene Bahnhof ist Lübstorf. Von dort ist unser Gelände fußläufig erreichbar (2,5 km). Unseren Gruppen mit gebuchtem Programm bieten wir einen kostenlosen Gepäckshuttle an.

Die nächste Bushaltestelle ist Lübstorf, Schloss Wiligrad.

Gute Angebote für ihre Gruppenreise mit der Bahn finden Sie bei:

premium-bahnagentur  
**die bahnfüchse**



## Parken



Reisebusse können in einer Buswendeschleife mit Haltebuchten halten zum Ausladen.

Am Ortseingang befindet sich ein öffentlicher, kostenloser Parkplatz, von dort 150m zum Haus - zum Be- und Entladen kann ans Haus gefahren werden.

## Kapazitäten



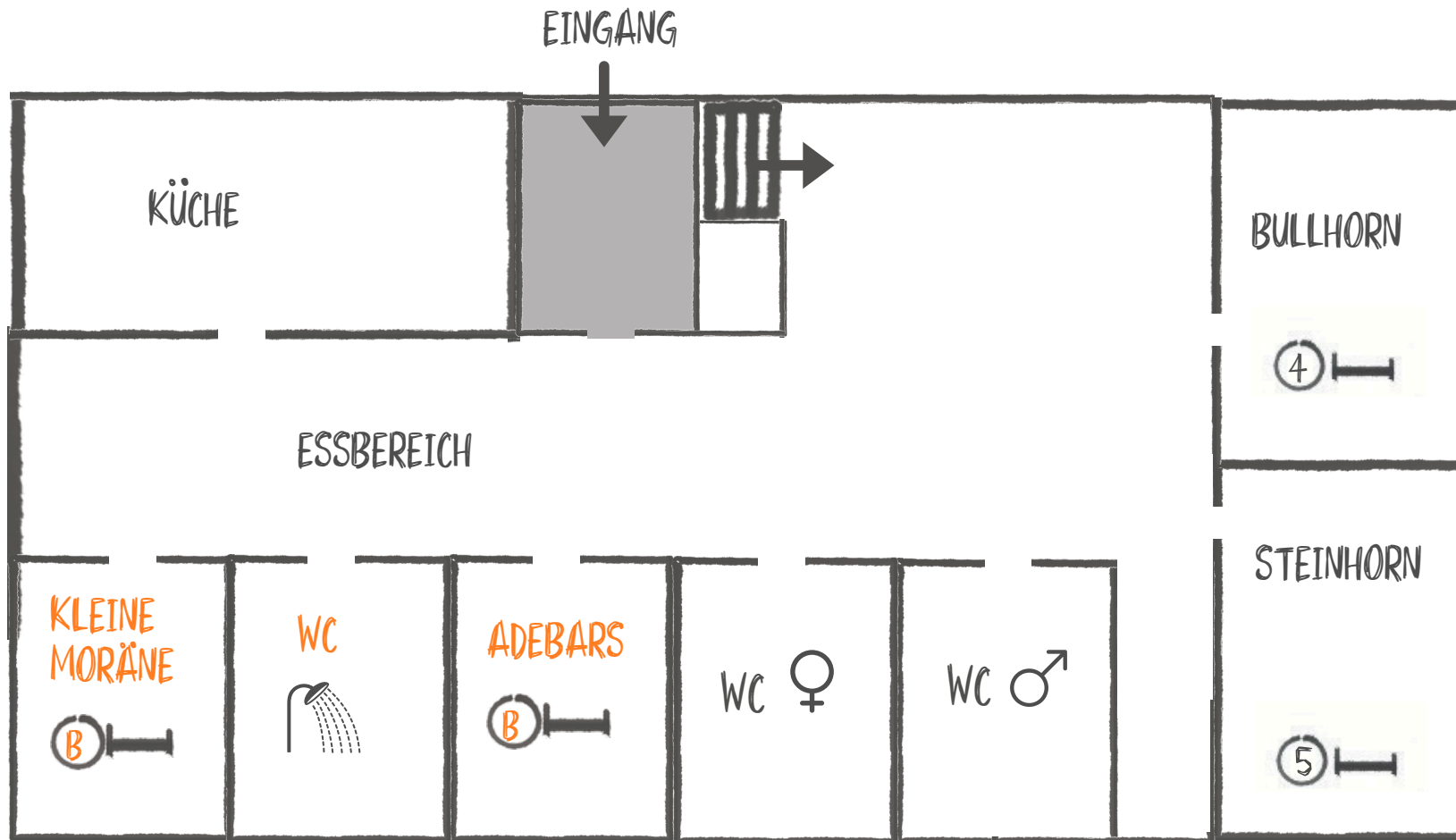
- insgesamt **32** Betten
- Das Haus steht ihrer Gruppe exklusiv zur Verfügung
- Bettwäsche kann gegen eine Gebühr geliehen werden, bitte wenden Sie sich rechtzeitig an uns
- WLAN

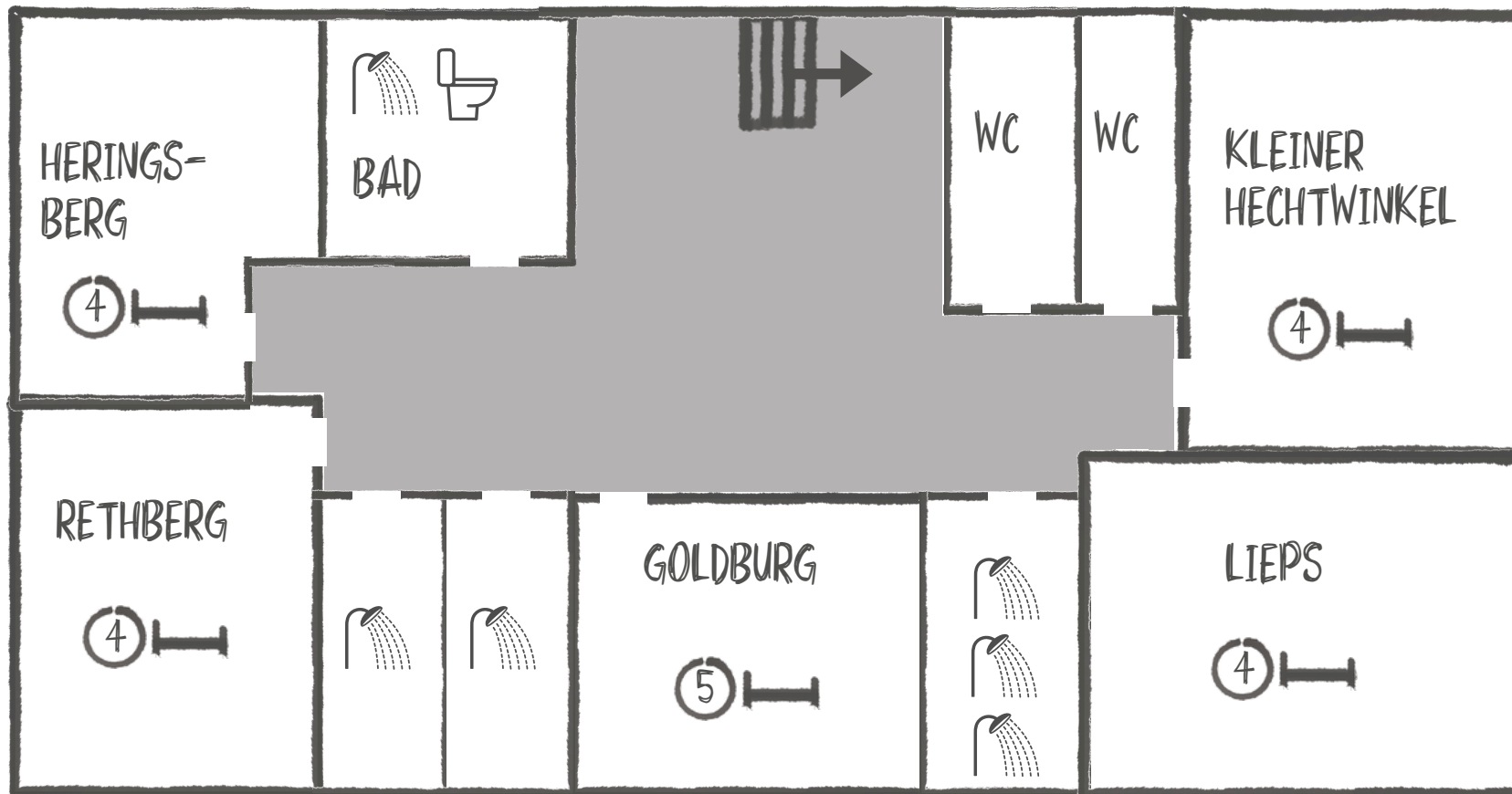
## Außengelände



- See- und Waldlage
- großzügiges Außengelände
- überdachte Lagerfeuerstelle, Grill
- Den Außenbereich teilen Sie sich ggf. mit anderen Gruppen







3D Ansicht 

### LEGENDE

-  Anzahl Betten
-  Laufrichtung
-  Treppe