

Informationen zum Marstall vorne

www.erlebnistage.de

Marstall

erlebnistage gGmbH
Wiligrader Straße 3
19096 Lübstorf OT Wiligrad



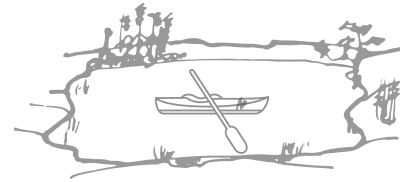
Qualifiziert. Vernetzt.



MARSTALL VORNE



Bewegung im Denkmal



Unser Marstall erstrahlt nach einer umfassenden Sanierung im Jahr 2014 in neuem Glanz und wurde speziell an Ihre Bedürfnisse angepasst. Der fürstliche Charme dieses Ortes ist überall spürbar. Ob in den Kanus zur Insel Lieps oder zu Fuß entlang der Wanderwege - wir haben das Abenteuer und das Zeug für viele wertvolle Erfahrungen im Gepäck. Erleben Sie hier aufregende und unvergessliche Tage in Wiligrad mit Ihrer Gruppe!

An- und Abreise



Der nächstgelegene Bahnhof ist Lübstorf. Von dort ist unser Gelände fußläufig erreichbar (2,5 km). Unseren Gruppen mit gebuchtem Programm bieten wir einen kostenlosen Gepäckshuttle an.

Die nächste Bushaltestelle ist Lübstorf, Schloss Wiligrad. Gute Angebote für ihre Gruppenreise mit der Bahn finden Sie bei:

premium-bahnagentur
die bahnfüchse

Parken



Reisebusse können in einer Buswendeschleife mit Haltebuchten halten zum Ausladen. Direkt auf dem Gelände gibt es 3 Parkplätze für PKW. Der öffentliche Parkplatz ist 100 Meter entfernt.

Kapazitäten



- insgesamt 26 Betten
- optional 3 Zustellbetten
- Der Marstall bietet insgesamt 2 Gruppen Platz, Sie haben aber jeweils ihre eigenen Bereiche
- Zimmer für Begleitpersonen befinden sich im EG und OG mit je eigener Dusche + WC
- Bettwäsche kann gegen eine Gebühr geliehen werden, bitte wenden Sie sich rechtzeitig an uns
- WLAN

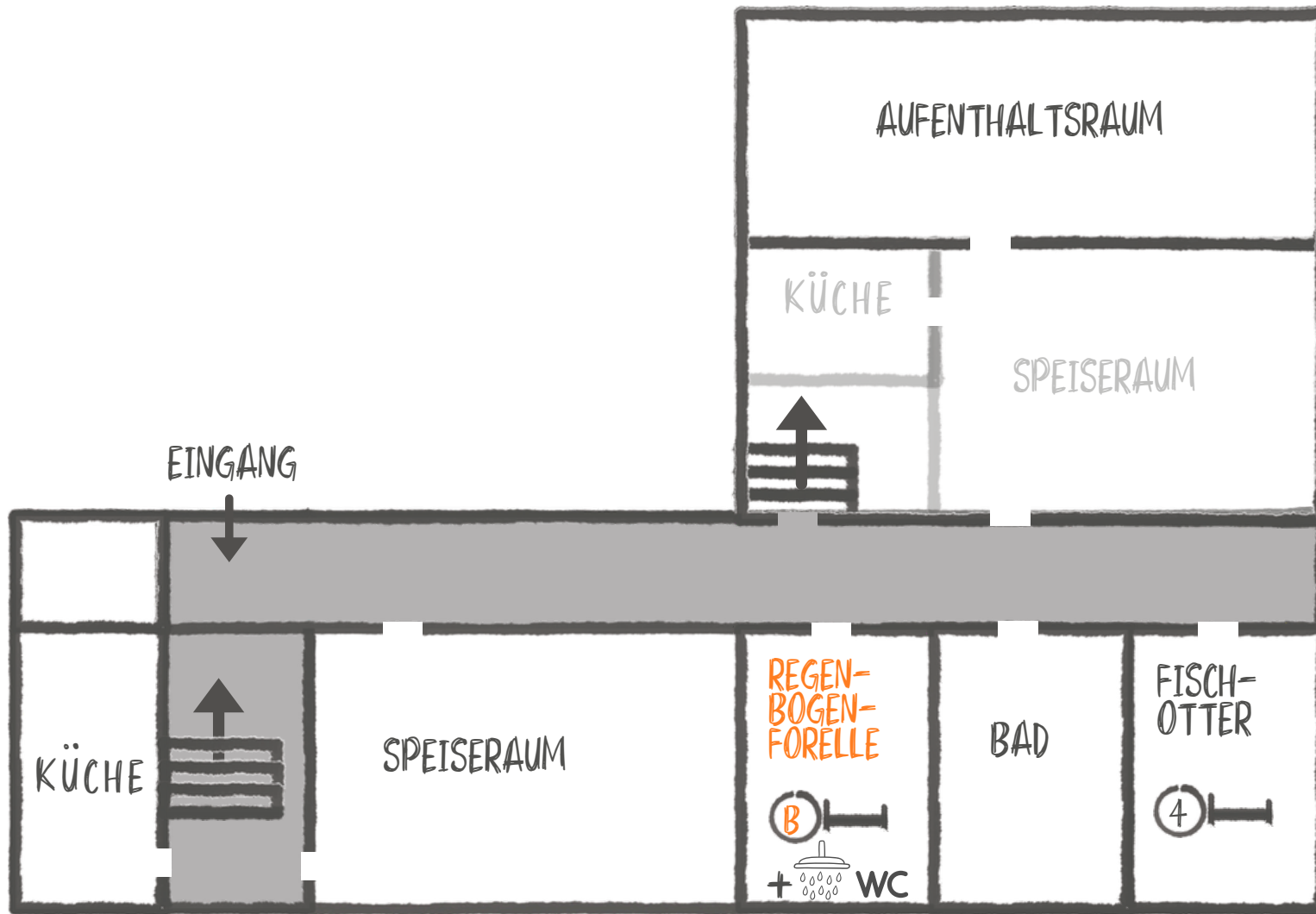
Außengelände



- Seelage
- Bolzwiese
- Lagerfeuerstelle

MARSTALL VORNE

ERDGESCHOSS



LEGENDE

- Anzahl Betten
- Laufrichtung
- Treppen
- Begleitpersonen

3D Ansicht



LEGENDE

- Anzahl Betten
- Laufrichtung
- Treppen
- Begleitpersonen